

A thick, light pink line starts from the left edge, loops around, and then curves upwards towards the top right corner of the page, creating a large, open loop that frames the central content.

Notre politique de développement durable

Version mise à jour du 14/10/2025



Pour un éphémère durable.

Basée à Toulouse, **solidement ancrée dans son territoire et ouverte sur le monde**, l'agence Béatrice Tafanel Communication est née en 2012 de la conviction d'une femme : **l'événement doit être un acte stratégique, humain et responsable.**

En bientôt 15 ans, Béatrice a su développer une agence à son image : **exigeante, créative et engagée.**

Nous ne créons pas simplement des événements. **Nous donnons du sens aux rencontres. Nous faisons exister ce qui rassemble.**

Nous imaginons et orchestrons des événements sur mesure, de 100 à 40 000 personnes, avec la même ambition : **faire de chaque projet une expérience qui marque les esprits, renforce les liens et sert l'intérêt collectif.**

Conscients que l'événementiel n'est pas durable par essence et qu'il est urgent de revoir nos modes de fonctionnement, nous nous sommes engagés dans une démarche de développement durable qui nous challenge nous, nos équipes ainsi que notre écosystème, à toujours faire mieux en matière de responsabilité environnementale, sociale et sociétale.

C'est avec cette volonté d'aligner nos souhaits, nos valeurs et nos actions que nous nous sommes engagés dans la démarche ISO 20121 pour l'ensemble de nos activités événementielles.

Certifiée ISO 20121 depuis juin 2024, l'agence a validé avec succès son audit de suivi en septembre 2025, confirmant ainsi sa conformité à la norme dans sa version 2024.



Nos valeurs.

Nous sommes convaincus qu'un événement n'existe que par les femmes et les hommes qui le portent.

C'est pourquoi notre première force, c'est l'équipe.

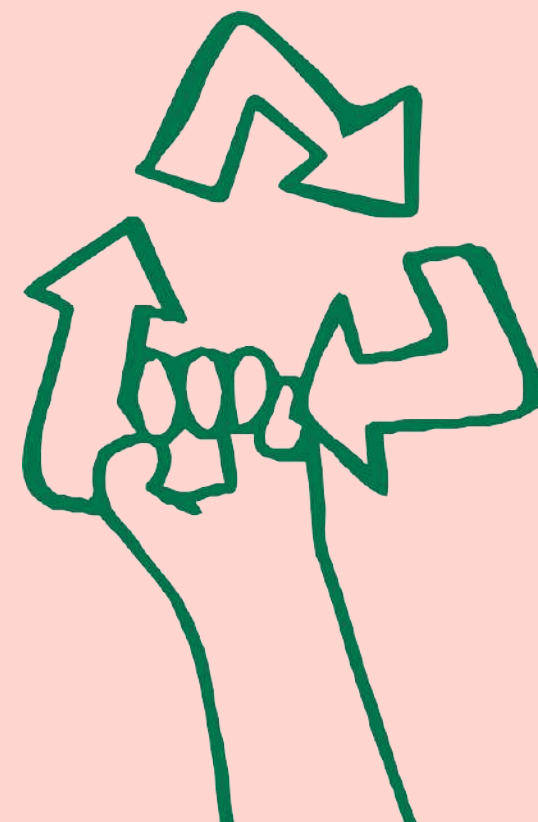
Une équipe qui sait écouter, se faire confiance, se soutenir.

Une équipe où la bienveillance n'est pas un mot, mais une pratique quotidienne.

Nos valeurs sont humaines avant d'être techniques.

Elles guident nos collaborations, nos décisions, nos échanges avec nos clients.

Parce qu'un projet n'est pas seulement une production : c'est une aventure collective.



Et pour donner vie à cette aventure, **la créativité et l'adaptabilité** sont nos moteurs.

Inventer, ajuster, rebondir, transformer...

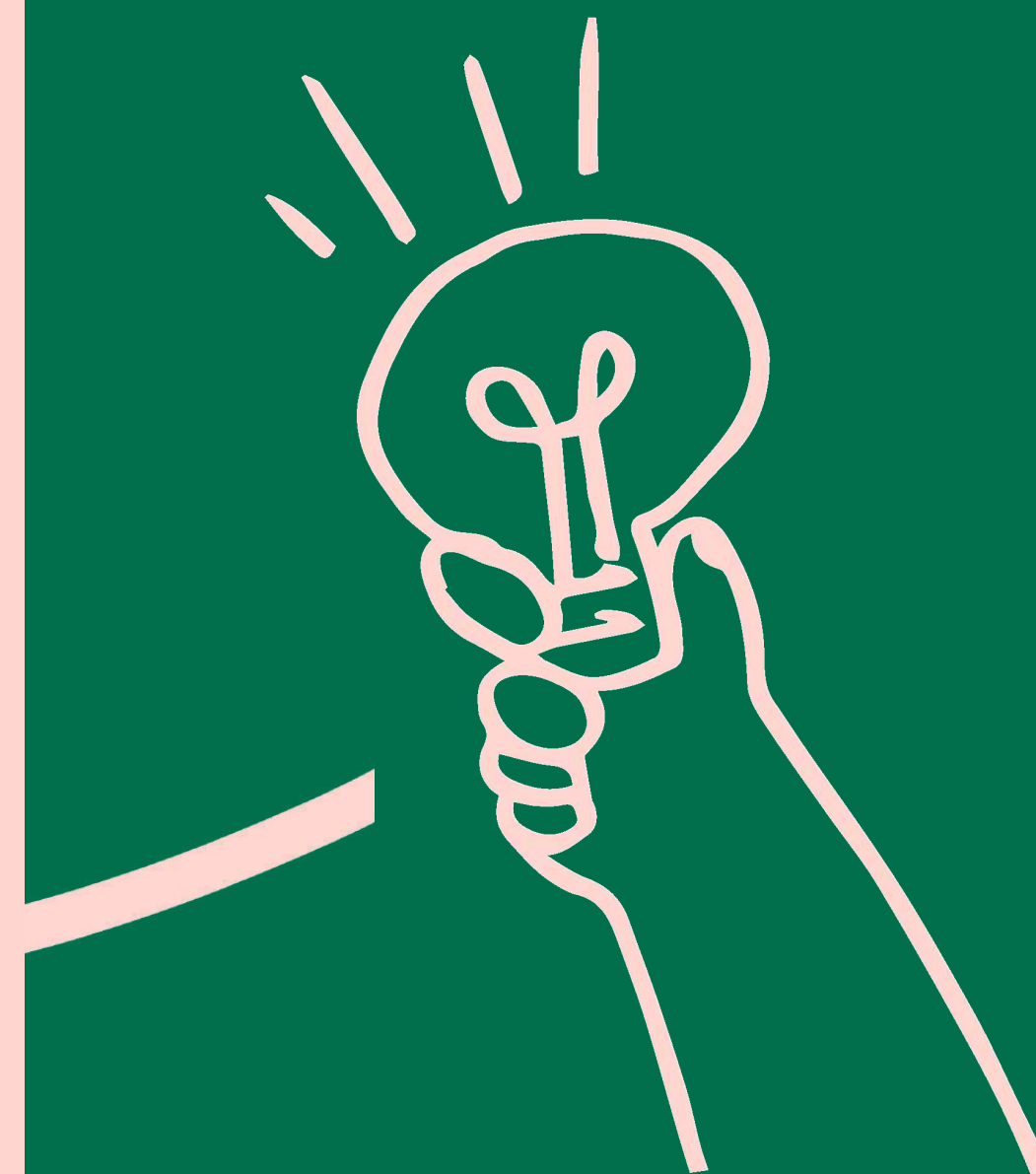
C'est ainsi que nous construisons des événements qui font la différence.

Notre vision sur 3 à 10 ans.

Devenir une référence à l'échelle de la Région Occitanie en communication événementielle responsable, en démontrant qu'il est possible d'allier créativité, performance économique et exemplarité environnementale.

À horizon 2035,
l'agence Béatrice
Tafanel
Communication
sera reconnue
pour :

- son empreinte environnementale mesurée et réduite,
- la qualité humaine et durable de ses équipes et de son réseau,
- et sa capacité à embarquer clients et prestataires dans une transformation collective vers des événements plus sobres, inclusifs et porteurs de sens.



Pour concrétiser cette vision, nous nous engageons à :

1. Limiter notre empreinte écologique et celle des événements que nous créons.

Nous nous engageons à éco-concevoir nos événements en y intégrant les principes d'économie circulaire et en réduisant la production de déchets et le gaspillage en les valorisant.

Nous nous engageons à évaluer l'impact et l'héritage de nos événements.

Pour mettre en œuvre cet engagement, **nous nous fixons des objectifs à court, moyen et long terme** :

- Dès 2026 : généraliser l'évaluation d'impact environnemental sur 100 % des événements produits.
- D'ici 2028 : atteindre 80 % d'événements intégrant une logique de réemploi, de mutualisation ou de location de matériel.

- D'ici 2030 : réduire de 60 % la production de déchets non valorisés par rapport à 2024.
- D'ici 2035 : Devenir une agence "zéro déchet événementiel net", avec un modèle circulaire complet (achats responsables, réemploi, recyclage, valorisation).

2. Favoriser la qualité de vie au travail et la montée en compétences.

Nous engageons à développer le bien-être et la formation de nos collaborateurs en veillant à toujours privilégier de bonnes conditions de travail ; en améliorant la communication interne de notre entreprise et en cherchant à former et à sensibiliser nos équipes aux principes et enjeux du développement durable.

Pour mettre en œuvre cet engagement, **nous nous fixons des objectifs à court et moyen terme** :

- Dès 2026 : instaurer un programme annuel de sensibilisation RSE, bien-être et innovation durable, accessible aux salariées et aux partenaires freelances récurrents (formations courtes, ateliers, ressources partagées).
- D'ici 2027 : créer un baromètre de satisfaction et de bien-être, ouvert à l'ensemble de notre écosystème (salariées et freelances), afin d'évaluer motivation, qualité de collaboration et conditions de travail.
- D'ici 2029 : atteindre un taux de satisfaction supérieur à 90 % au sein de notre réseau (interne et partenaires réguliers), preuve d'un climat de confiance, d'écoute et de respect.

3. Développer notre entreprise, assurer sa pérennité économique tout en engageant notre écosystème.

Nous nous engageons à concevoir des événements économiquement responsables en privilégiant des achats transparents, locaux et durables ; en garantissant une rémunération juste pour nos collaboratrices, freelances et prestataires ; et en créant de la valeur sur le long terme pour l'ensemble de notre écosystème.

Pour mettre en œuvre cet engagement, **nous nous fixons des objectifs à court et moyen terme** :

- Dès 2026 : atteindre 80 % de fournisseurs locaux ou labellisés éco-responsables dans les événements.
- D'ici 2028 : intégrer +30 % d'achats auprès des entreprises de l'économie sociale et solidaire (ESS) implantées sur le territoire élargi de la métropole toulousaine.
- D'ici 2035 : Mesurer et publier un rapport d'impact annuel combinant résultats économiques, sociaux et environnementaux.

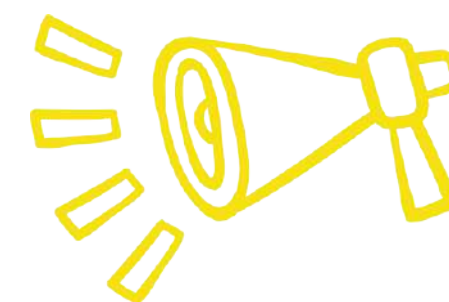
4. Rendre visible et mesurable notre démarche.

Parce que nous refusons le "greenwashing", notre engagement doit être concret, traçable et partagé.

C'est pourquoi nous nous engageons à rendre nos actions RSE visibles auprès de nos clients, partenaires et équipes (objectifs, actions, résultats) ; à mesurer nos impacts grâce à des indicateurs clairs (carbone, achats responsables, satisfaction, inclusion...) ; à communiquer avec transparence sur nos progrès comme sur nos axes d'amélioration ; à impliquer nos parties prenantes dans la démarche pour co-construire des événements plus responsables.

Pour mettre en œuvre cet engagement, **nous nous fixons des objectifs à moyen et long terme** :

- D'ici 2027 : publier un rapport RSE annuel simplifié pour les parties prenantes (clients, prestataires, collaborateurs).



« Nous nous engageons donc à fournir l'énergie et les ressources nécessaires à la mise en œuvre et au suivi de cette politique de développement durable, et ce, dans une optique d'amélioration continue.

À chaque étape nous veillerons à intégrer de façon transversale des valeurs inhérentes au développement durable telles que le devoir d'inclusion, le devoir de vigilance, et la transparence.

Enfin, nous nous engageons à respecter les exigences légales et les autres exigences applicables à nos activités, à mobiliser et engager nos parties prenantes dans notre volonté d'établir un système de management responsable et à rendre publique la présente politique. »

**Le 14 octobre 2025,
Béatrice Tafanel**